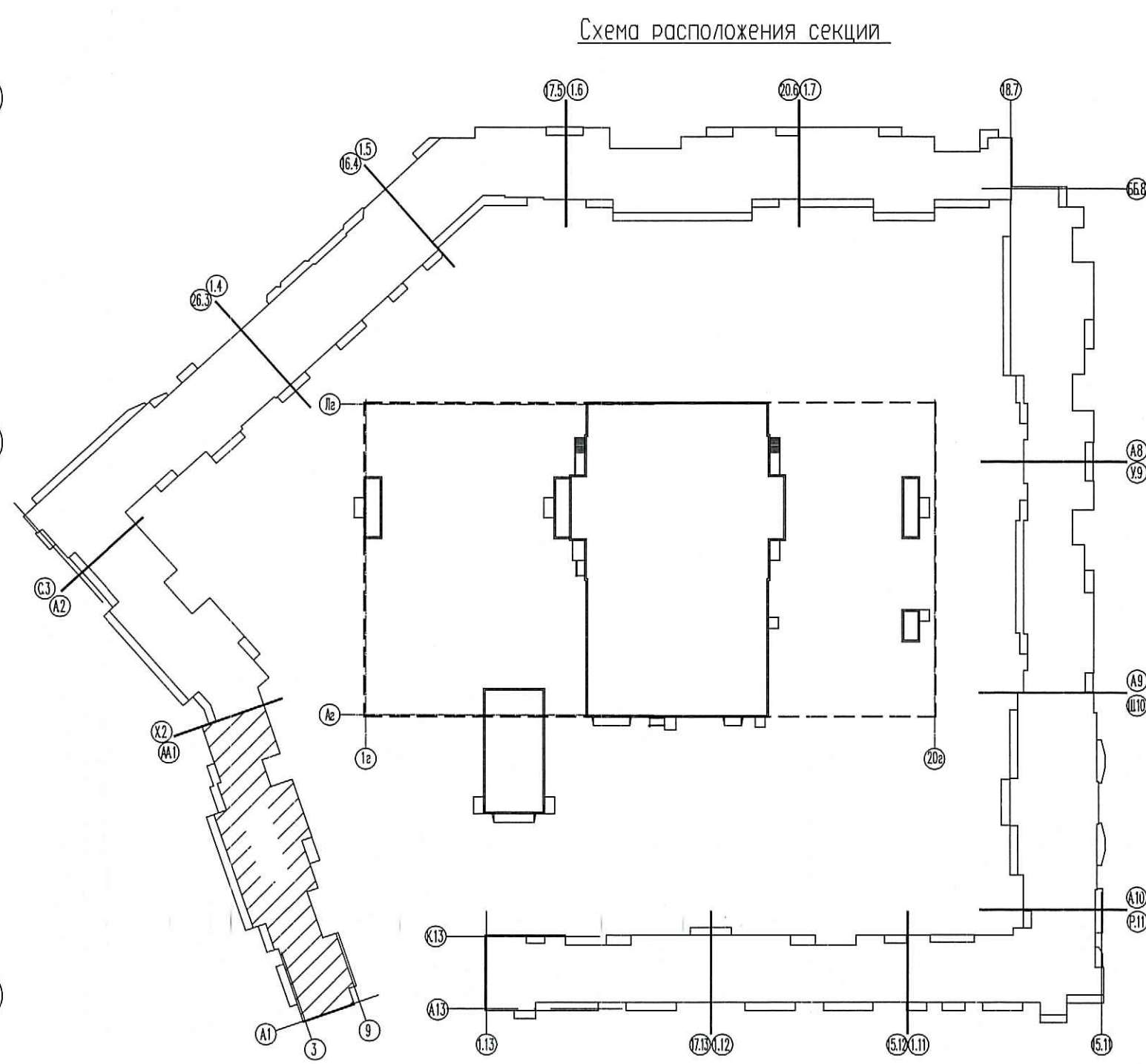
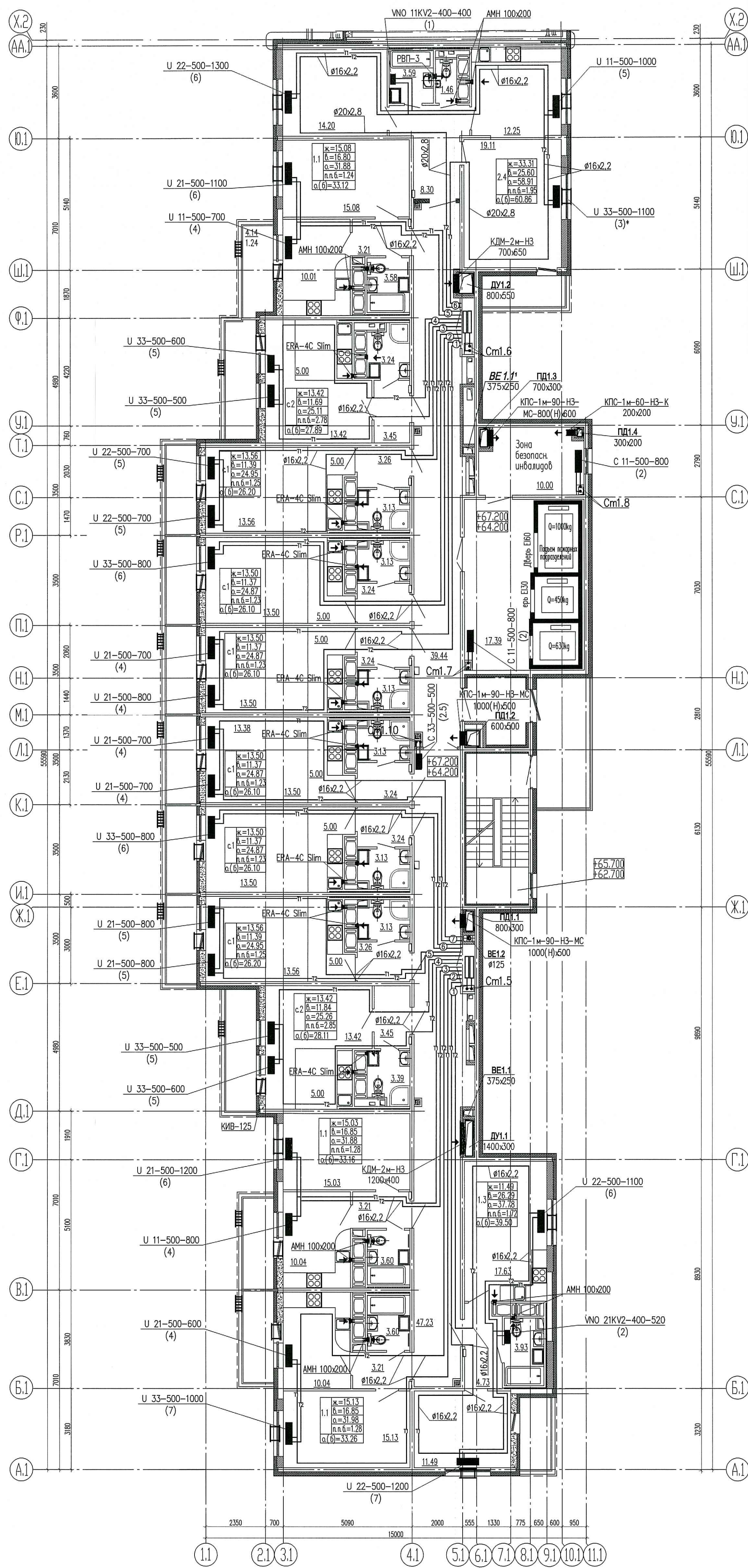


Секция 1
План двадцатьвторого и двадцатьтретьего этажей
на отм. +64,200 и +67,200



- Примечания:**
- Трубопроводы условно отнесены от стен.
 - Отверстия 100x100 и менее пробиваются по месту.
 - При монтаже радиаторов системы отопления следовать рекомендациям завода-изготовителя, а также учитывать минимально допустимые расстояния:
 - от торца (боковой стенки) радиатора до стены минимум 200 мм;
 - от торца (боковой стенки) радиатора до откоса проема балконной двери минимум 100 мм.
 - В соответствии с Законом на проектирование приточные оконные клапаны AirBox в квартирах-студиях устанавливаются в количестве 2 штук следующим образом:
 - горизонтально над балконной дверью;
 - при открывающемся окне – в окно установить клапан AirBox Comfort без фрезеровки, при неоткрывающемся окне установить клапан AirBox Comfort без фрезеровки вертикально в балконную дверь на противоположную сторону от петель створки, в верхней части створки.
 Всего в квартире-студии 2 клапана AirBox Comfort.
 - Замену уплотнителя балконной двери по внешнему контуру производить строго напротив места установки клапана.
- Условные обозначения:**
- нумерация горизонтальных бетов
 - — приточный клапан Air-Box Comfort
 - приточный козырек AS или аналог



ООО «Строительная компания «Каменика»
В производство работ
28 APR 2018
[Подпись]

07/16 - 9 - 0B1							
Многоквартирный жилой дом со встроенными помещениями и машино-местами, расположенный по адресу: г. Санкт-Петербург, Коммунальный проток, участок 1 (без-заливной пересечение с рекой Каневкой), кадастровый № земельного участка 78:34:0004:281:1939.							
Изм.	Колуч	Лист	Ндок.	Подпись	Дата	Жилой комплекс	Лист 8
Гл. спец.	Гурьева	1		[Подпись]	03.18		
Вед. инженер	Антонова	1		[Подпись]	03.18		
Вед. инженер	Щироченко	1		[Подпись]	03.18		
Н. контр.	Гурьева	1		[Подпись]	03.18	Секция 1. План 22-23 этажей.	ООО «Простор-Ль Санкт-Петербург

Ин-68Н подл. Пост. и дата Взам. ин-68Н