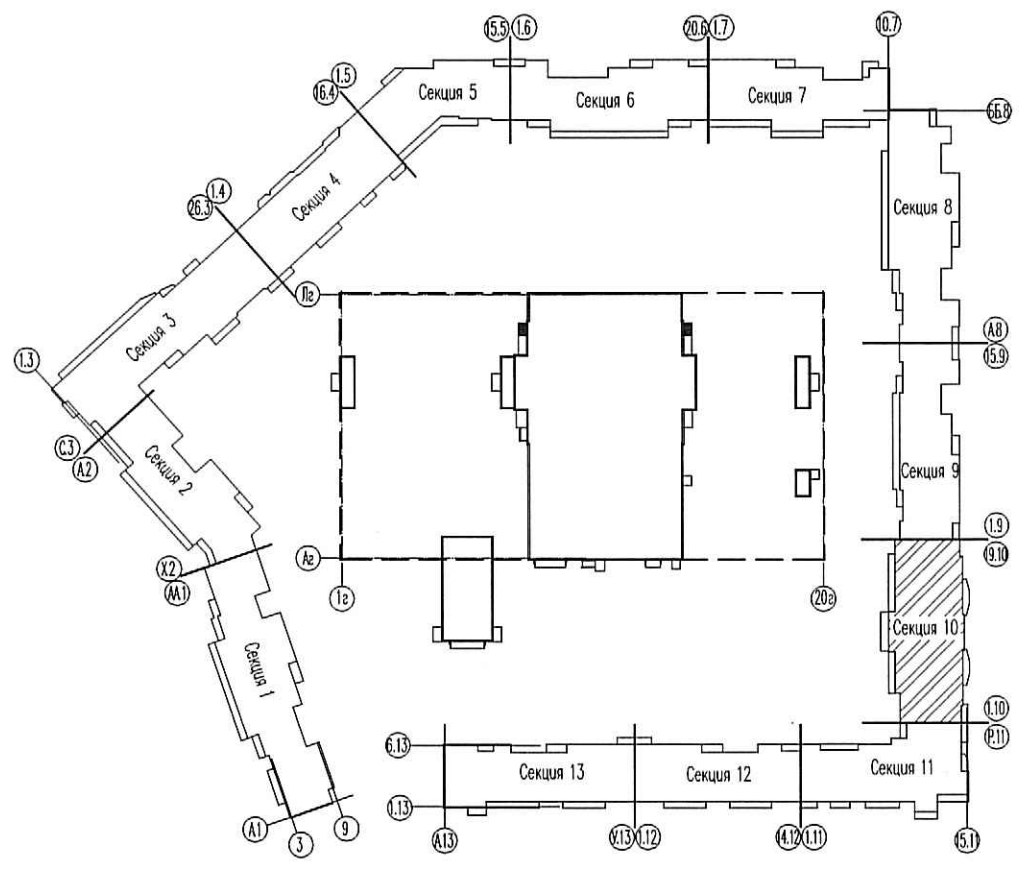


Этаж	Прибор	Настройка
3-8	C 21-500-600	2,5
9	C 21-500-700	2,5

Схема расположения секции



Примечания:

- Трубопроводы условно отнесены от стен.
- Отверстия 100x100 и менее пробиваются по месту.
- При монтаже радиаторов системы отопления следует руководствоваться рекомендациями завода-изготовителя, а также учитывать минимально допустимые расстояния:
 - от торца (боковой стенки) радиатора до стены минимум 200 мм;
 - от торца (боковой стенки) радиатора до откоса проема балконной двери минимум 100 мм;
- В соответствии с Законом на проектирование приточные оконные клапаны AirBox в квартирах-студиях устанавливаются в количестве 2 штук следующим образом:
 - горизонтально над балконной дверью;
 - при открывающемся окне - в окно установить клапан AirBox Comfort без фрезеровки; при неоткрывающемся окне установить клапан AirBox Comfort без фрезеровки вертикально в балконную дверь на противоположную сторону от петель створки, в верхней части створки.
- Замену уплотнителя балконной двери по внешнему контуру производить строго напротив места установки клапана.
- Клапан инфильтрации воздуха КИВ-125 установить на отметке 2,2 м от уровня чистового пола (верхняя треть окна). Расстояние до оконного либо дверного проема в плане - не менее 300 мм.
- Отверстие под клапан выполнить по месту маркировкой диаметром 132 мм, что соответствует наружному диаметру трубы клапана. Предпочтительно выполнять работы аппаратом Килтис DD160.
- При производстве работ руководствоваться Инструкцией по монтажу КИВ-125 ЗАО "Инженерное оборудование".

Условные обозначения:

- - нумерация горизонтальных веток
- - клапан AirBox Comfort
- ← - клапан инфильтрации воздуха КИВ-125
- ▭ - наружный козырек AS или аналог



ООО «Строительная компания «Каменка»
В производство работ
28 АПР 2018

07/46 жк-19-033			
Многоквартирный жилой дом со встроенными помещениями и незавершенными работами, расположенный по адресу: г. Санкт-Петербург, Команданский проспект, участок 1 (юго-западнее пересечения с рекой Каменкой), кадастровый № земельного участка 78:34:004/281/1939.			
Изм.	Кол.уч.	Лист	Издок.
Гл. спец.	Гурьева	03.18	
Вед. инженер	Гусева	03.18	
Вед. инженер	Широченко	03.18	
Н. контр.	Гурьева	03.18	
Жилой комплекс		Страница	Лист
Секция 10. План 3-9 этажа.		Р	37
		ООО «Простор-Ль» Санкт-Петербург	

Инв. посл. Попр. и дата Взам. инв. №