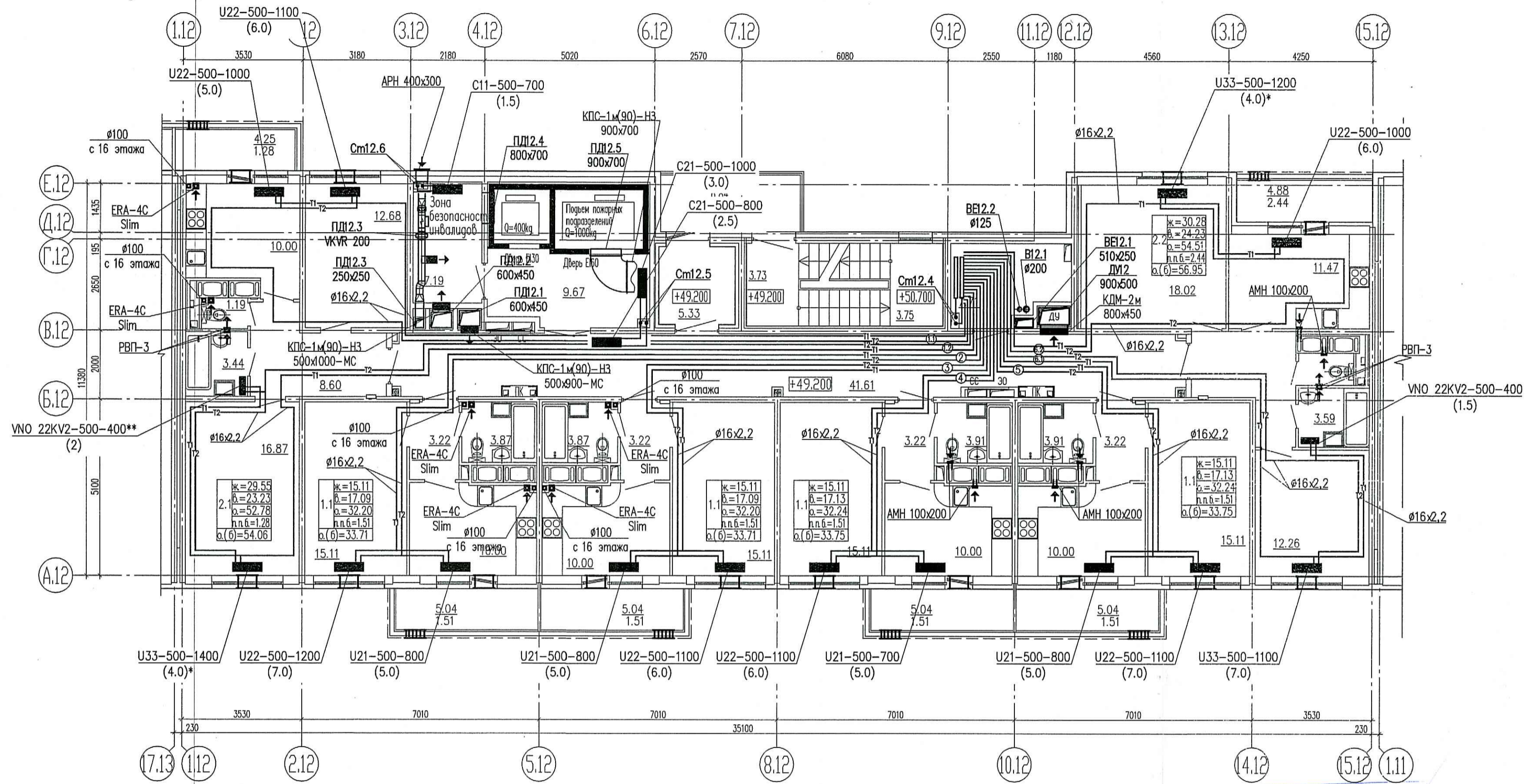


Секция 12

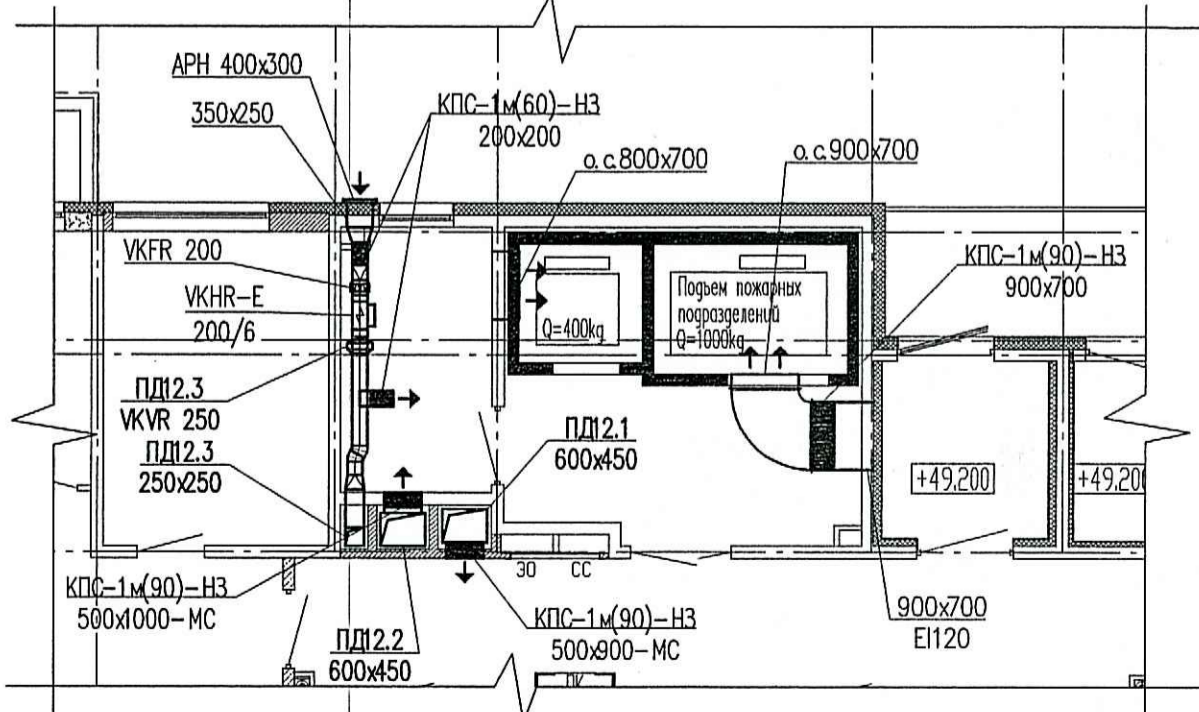
План семнадцатого этажа на отм. +49.200



ООО «Строительная компания «Каменка»  
В производство работ  
13 СЕН 2018  
*Сиди*  
Должность \_\_\_\_\_ Подпись \_\_\_\_\_

- Условные обозначения:
- нумерация горизонтальных веток
  - приточный клапан Air-Box Comfort
  - приточный козырек AS или аналог

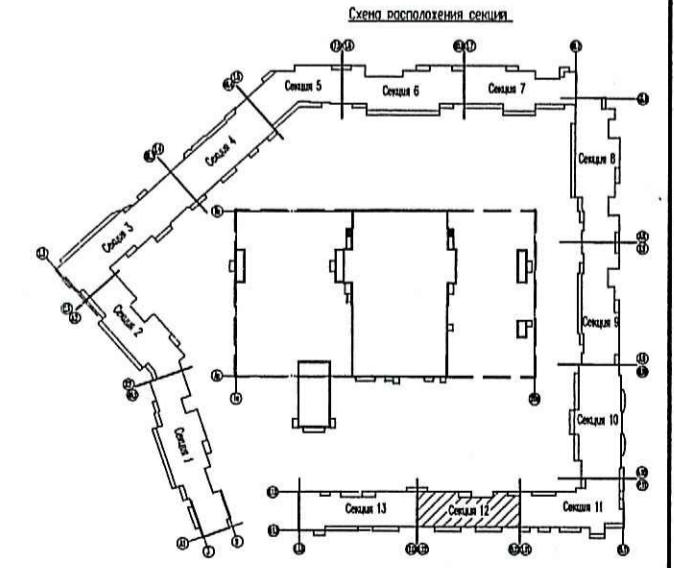
Схема расположения секции  
Фрагмент плана системы  
вентиляции 17 этажа



Примечания:

1. Трубопроводы условно отнесены от стен.
2. Отверстия 100x100 и менее пробиваются по месту.
3. При монтаже радиаторов системы отопления следовать рекомендациям завода-изготовителя, а также учитывать минимально допустимые расстояния:
  - от торца (боковой стенки) радиатора до стены минимум 200 мм;
  - от торца (боковой стенки) радиатора до откоса проема балконной двери минимум 100 мм.
4. \*\* - термоголовку не устанавливать.

ПРОВЕРЕНО  
ТЕХНИЧЕСКИЙ ОТДЕЛ  
11 СЕН 2018  
сотрудник ТО



Инв.Н подл. Погр. и дата Взам. инв.Н

					<b>07/16 - 9 - 0B4</b>				
1	-	Зам	167-18	<i>Рур</i>	08.18	Многоквартирный жилой дом со встроенными помещениями и многоэтажным гаражом, расположенный по адресу: г. Санкт-Петербург, Командантский проспект, участок 1 (угол западное пересечения с рекой Каменкой), кадастровый № земельного участка 7834:0004281:11939.			
Изм.	Кол.чч	Лист	№док.	Подпись	Дата				
Гл. спец	Гурьева	<i>Гурьева</i>			03.18	Жилой комплекс	Стация	Лист	Листов
Вед. инженер	Мельников	<i>Мельников</i>			03.18		P	23	
Н. контр.	Гурьева	<i>Гурьева</i>			03.18	Секция 12. План 17 этажа. Фрагмент плана системы вентиляции	ООО «Простор-Л» Санкт-Петербург		