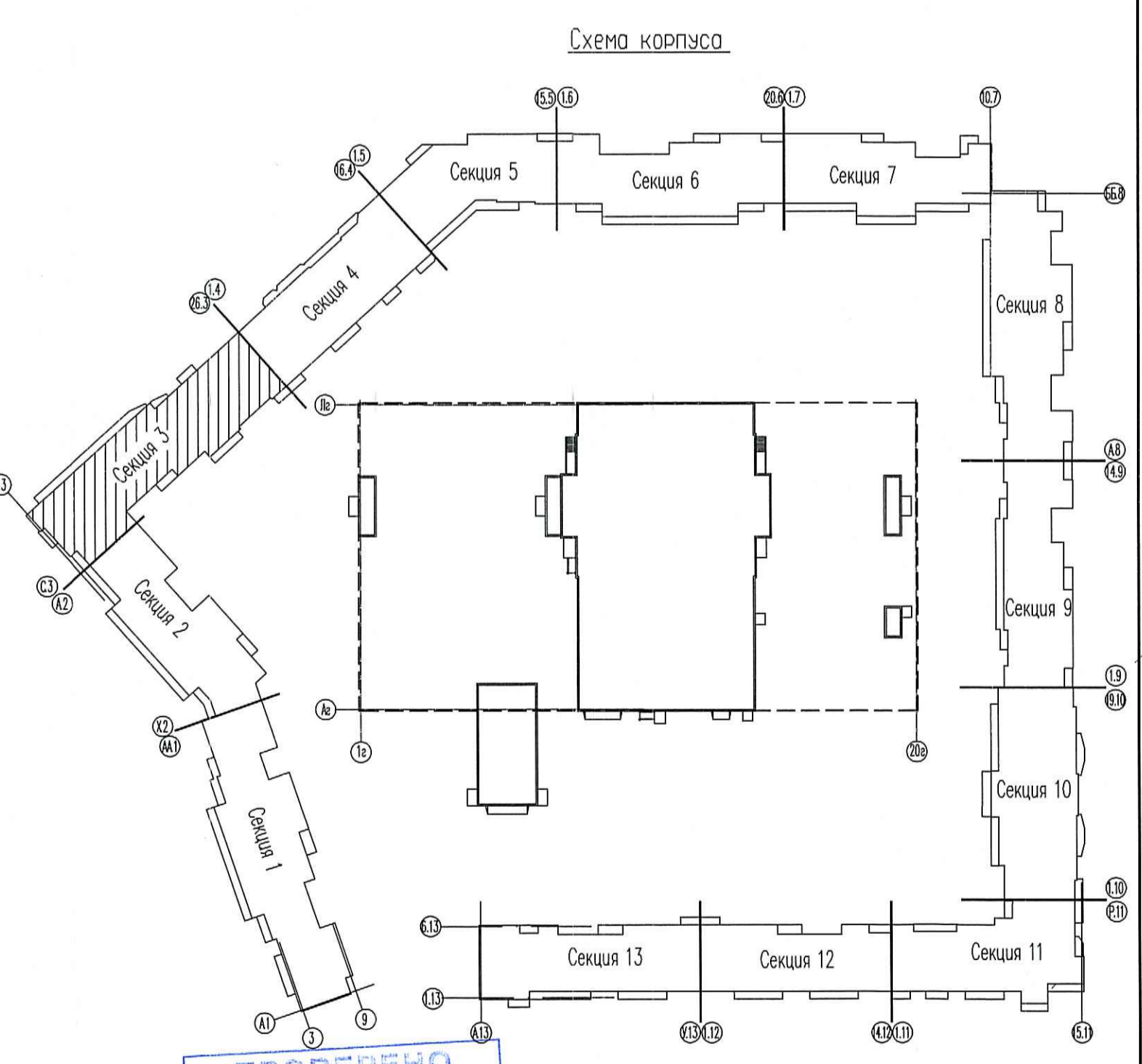
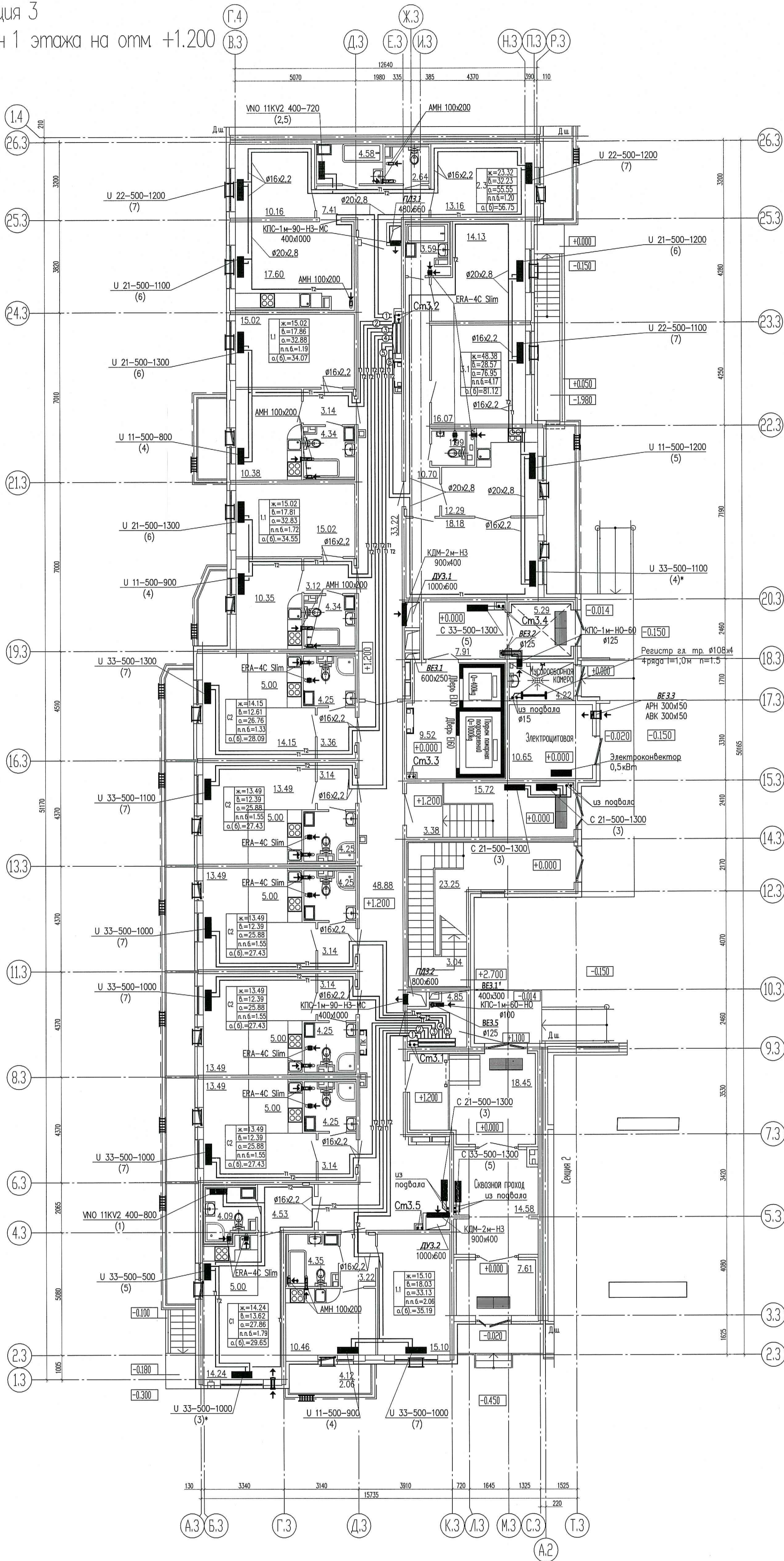


Секция 3  
План 1 этажа на отм +1.200



ПРОВЕРЕНО  
ТЕХНИЧЕСКИЙ ОТДЕЛ  
30 МАР 2018  
сотрудник ТО

**Условные обозначения:**  
 - нумерация горизонтальных веток  
 - приточный клапан Air-Box Comfort  
 - приточный козырек AS или аналог  
 - приточный клапан КИВ-125

**Примечания:**  
 1. Трубопроводы условно отнесены от стен.  
 2. Отверстия 100x100 и менее пробиваются по месту.  
 3. При монтаже радиаторов системы отопления следовать рекомендациям завода-изготовителя, а также учитывать минимально допустимые расстояния:  
 - от торца (боковой стенки) радиатора до стены минимум 200 мм  
 - от торца (боковой стенки) радиатора до откоса проема балконной двери минимум 100 мм.  
 4. В соответствии с Задаaniem на проектирование приточные оконные клапаны AirBox в квартирах-студиях устанавливаются:  
 а) в количестве 2 штук следующим образом:  
 1) - горизонтально над балконной дверью;  
 2) - при открывающемся окне - в окно установить клапан AirBox Comfort без фрезеровки, при неоткрывающемся окне установить клапан AirBox Comfort без фрезеровки вертикально в балконную дверь на противоположную сторону от петель створки, в верхней части створки. Всего в квартире-студии 2 клапана AirBox Comfort.  
 б) в количестве 1 штуки горизонтально над балконной дверью и клапана КИВ-125 в наружной стене.  
 Замену уплотнителя балконной двери по внешнему контуру производить строго напротив места установки клапана.  
 5. Шахта систем ДУ и ПД выполнять герметичными, с заделкой швов и последующим шпательованием.

ООО «Строительная компания «Каменка»  
 В производство работ  
 28 АПР 2018  
 Должность: \_\_\_\_\_  
 Подпись: \_\_\_\_\_

07/16 - 9 - 0B1			
Многоквартирный жилой дом со вспомогательными помещениями и магазином, расположенный по адресу: г. Санкт-Петербург, Команданский проспект, участок 1 (западнее пересечения с рекой Каменкой), кадастровый № земельного участка 7834-0004281-1939.			
Изм.	Колуч.	Лист	Ндок.
Гл. спец.	Гурьева	38	03.18
Вед. инженер	Антонова	38	03.18
Вед. инженер	Щироченко	38	03.18
Н. контр.	Гурьева	38	03.18
Жилой комплекс		Стация	Лист
Секция 3.		Р	38
План 1 этажа.		ООО «Простор-Ль» Санкт-Петербург	

Инв.№ подл. 07/16-9-0B1  
 Подп. и дата: \_\_\_\_\_