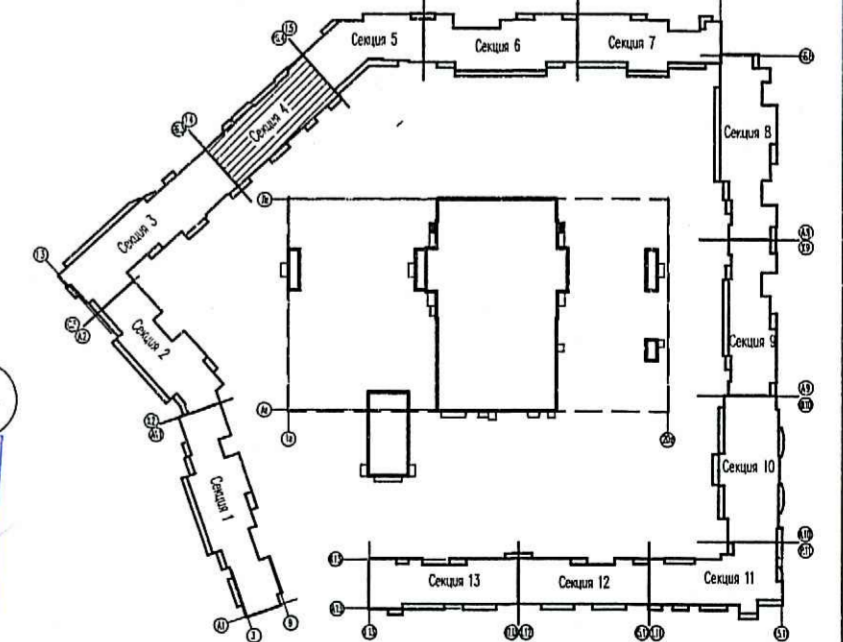


ООО «Строительная компания «Каменка»
Производство работ

13 СЕН 2018
[Signature]
Должность: [Signature]
подпись

Схема расположения секции



ПРОВЕРЕНО
ТЕХНИЧЕСКИЙ ОТДЕЛ
07 СЕН 2018
[Signature]
сотрудник ТО

- Условные обозначения:
- ① - нумерация горизонтальных веток
 - - приточный клапан Air-Box Comfort
 - ▬ - приточный козырек AS или аналог

1. Трубопроводы условно отнесены от стен.
2. Отверстия 100x100 и менее пробиваются по месту.
3. При монтаже радиаторов системы отопления следовать рекомендациям завода-изготовителя, а также учитывать минимально допустимые расстояния:
 - от торца (боковой стенки) радиатора до стены минимум 200 мм;
 - от торца (боковой стенки) радиатора до откоса проема балконной двери минимум 100 мм.

Инв.№ подл. Попр. и дата Взам. инв.№

07/16 - 9 - 0B2			
1	Зам	165-18	08.18
Изм.	Кол.чл.	Лист	Подпись Дата
л. спец.	Гурьева		03.18
вед.	Шепель		03.18
инженер			
Н. контр.	Гурьева		03.18
Многоквартирный жилой дом со встроенными помещениями и многоэтажным гаражом, расположенный по адресу: г. Санкт-Петербург, Командантский проспект, участок 1 (юго-западнее пересечения с рекой Каменкой), кадастровый № земельного участка 78:34:0004281:11939.			
Жилой комплекс		Стандия	Листов
Секция 4. План 13 этажа		Р	8
		ООО «Простор-Л» Санкт-Петербург	