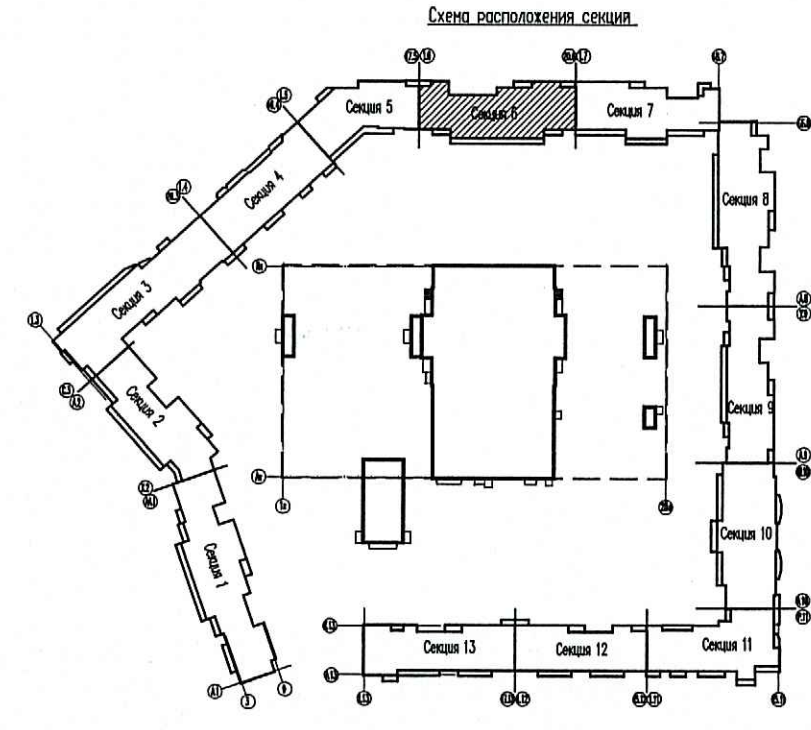


Проверено
 ТЕХНИЧЕСКИЙ ОТДЕЛ
 16 АПР 2018
 сотрудник ТО

Инв.Н подл. Подр. и дата Взам. инв.Н



- Трубопроводы условно отнесены от стен.
 - Отверстия 100x100 и менее пробиваются по месту.
 - При монтаже радиаторов системы отопления следовать рекомендациям завода-изготовителя, а также учитывать минимально допустимые расстояния:
 - от торца (боковой стенки) радиатора до стены минимум 200 мм;
 - от торца (боковой стенки) радиатора до откоса проема балконной двери минимум 100 мм.
 - В соответствии с Задаaniem на проектирование приточные оконные клапаны AirBox в квартирах-студиях устанавливаются:
 - в количестве 2 штук следующим образом:
 - горизонтально над балконной дверью;
 - при открывающемся окне - в окно установить клапан AirBox Comfort без фрезеровки; при неоткрывающемся окне установить клапан AirBox Comfort без фрезеровки вертикально в балконную дверь на противоположную сторону от петель створки, в верхней части створки. Всего в квартире-студии 2 клапана AirBox Comfort.
 - в количестве 1 штуки горизонтально над балконной дверью и клапане КИВ-125 в наружной стене
- Замену уплотнителя балконной двери по внешнему контуру производить строго напротив места установки клапана.

ООО «Строительная компания
 «Каменка»
 В производство работ
 28 АПР 2018
 [Подпись]
 должность _____ подпись

- Условные обозначения:
- ① - нумерация горизонтальных веток
 - - приточный клапан Air-Box Comfort
 - ▬ - приточный козырек AS или аналог
 - - приточный клапан КИВ-125

07/16 - 9 - 0B2					
Многоквартирный жилой дом со встроенными помещениями и многоэтажным гаражом, расположенный по адресу: г. Санкт-Петербург, Командантский проспект, участок 1 (юго-западнее пересечения с рекой Каменкой), кадастровый № земельного участка 78:34:0004281:11939.					
Изм.	Кол.уч.	Лист	№ док.	Подпись	Дата
Гл. спец.	Гурьева			[Подпись]	03.18
Вед. инженер	Шепель			[Подпись]	03.18
Н. контр.	Гурьева			[Подпись]	03.18

Студия	Лист	Листов
Р	20	

Жилой комплекс

Секция 6.
План 1 этажа.

ООО «Простор-Л»
 Санкт-Петербург