

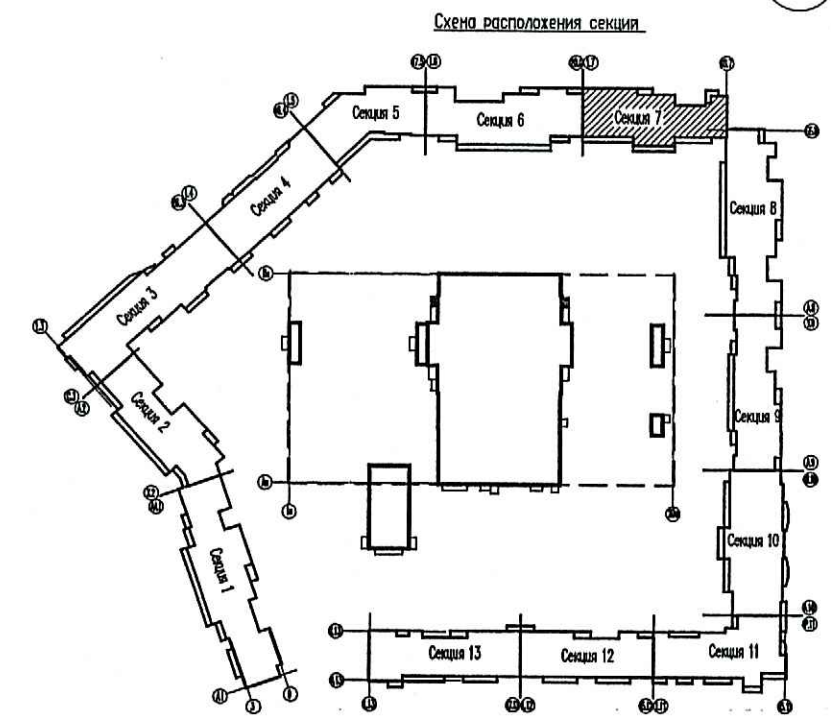
ООО «Строительная компания «Камонка»  
Производство работ

13 СЕН 2018  
*Севель*  
Должность \_\_\_\_\_ Подпись \_\_\_\_\_

**ПРОВЕРЕНО**  
ТЕХНИЧЕСКИЙ ОТДЕЛ  
07 СЕН 2018  
сотрудник ТО \_\_\_\_\_

Условные обозначения:  
 — нумерация горизонтальных веток  
 — приточный клапан Air-Box Comfort  
 — приточный козырек AS или аналог

- Трубопроводы условно отнесены от стен.
  - Отверстия 100x100 и менее пробиваются по месту.
  - При монтаже радиаторов системы отопления следовать рекомендациям завода-изготовителя, а также учитывать минимально допустимые расстояния:
    - от торца (боковой стенки) радиатора до стены минимум 200 мм;
    - от торца (боковой стенки) радиатора до откоса проема балконной двери минимум 100 мм.
  - В соответствии с Заганием на проектирование приточные оконные клапаны AirBox в квартирах-студиях устанавливаются:
    - в количестве 2 штук следующим образом:
      - горизонтально над балконной дверью;
      - при открывающемся окне — в окно установить клапан AirBox Comfort без фрезеровки; при неоткрывающемся окне установить клапан AirBox Comfort без фрезеровки вертикально в балконную дверь на противоположную сторону от петель створки, в верхней части створки. Всего в квартире-студии 2 клапана AirBox Comfort.
    - в количестве 1 штуки горизонтально над балконной дверью и клапане КИВ-125 в наружной стене
- Замену уплотнителя балконной двери по внешнему контуру производить строго напротив места установки клапана.



				<b>07/16 - 9 - 0B2</b>			
				Многоквартирный жилой дом со встроенными помещениями и многоэтажным гаражом, расположенный по адресу: г. Санкт-Петербург, Команданский проспект, участок 1 (юго-западное пересечение с рекой Каменкой), кадастровый № земельного участка 78:34:0004281:11939.			
1	Зам.	165-18	08.18	Жилой комплекс	Стадия	Лист	Листов
Изм.	Ж.бл.ч.	Лист	Н.док.		Р	34	
л. спец.	Гурьева		03.18	Секция 7. План 10-12 этажа		ООО «Простор-Л» Санкт-Петербург	
в.в.	Шепель		03.18				
инженер							
Н. контр.	Гурьева		03.18				

Инв.Н. подл. | Подп. и дата | Взам. инв.Н.