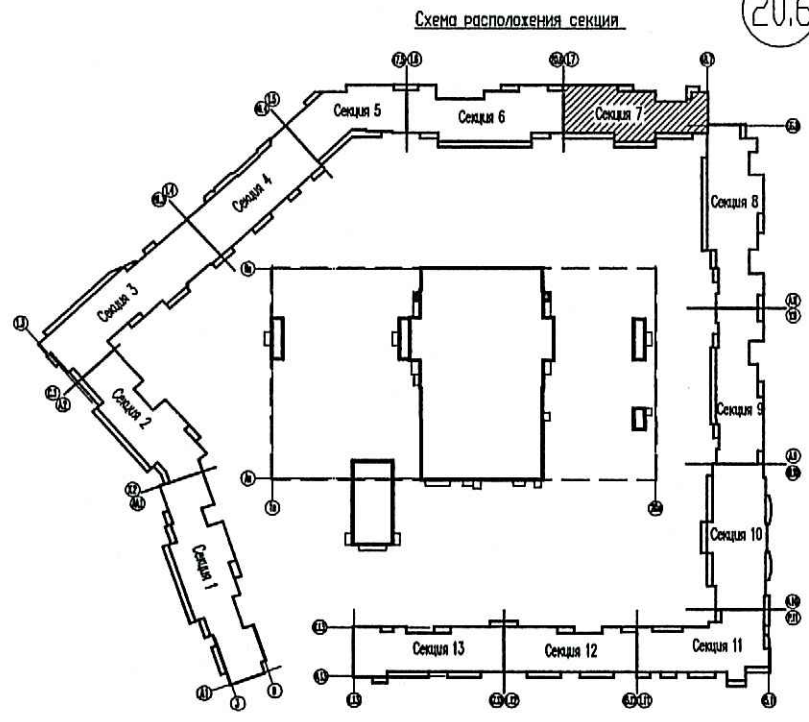


**ПРОВЕРЕНО
ТЕХНИЧЕСКИЙ ОТДЕЛ**
07 СЕН 2018
СОТРУДНИК ТО

ООО «Строительная компания
«Камонка»
В производство работ
13 СЕН 2018
подпись

Условные обозначения:
 ① - нумерация горизонтальных веток
 □ - приточный клапан Air-Box Comfort
 □ - приточный козырек AS или аналог

1. Трубопроводы условно отнесены от стен.
 2. Отверстия 100x100 и менее пробиваются по месту.
 3. При монтаже радиаторов системы отопления следовать рекомендациям завода-изготовителя, а также учитывать минимально допустимые расстояния:
 - от торца (боковой стенки) радиатора до стены минимум 200 мм;
 - от торца (боковой стенки) радиатора до откоса проема балконной двери минимум 100 мм.
 5. В соответствии с Заданием на проектирование приточные оконные клапаны AirBox в квартирах-студиях устанавливаются:
 - а) в количестве 2 штук следующим образом:
 - 1) - горизонтально над балконной дверью;
 - 2) - при открывающемся окне - в окно установить клапан AirBox Comfort без фрезеровки; при неоткрывающемся окне установить клапан AirBox Comfort без фрезеровки вертикально в балконную дверь на противоположную сторону от петель створки, в верхней части створки. Всего в квартире-студии 2 клапана AirBox Comfort.
 - б) в количестве 1 штуки горизонтально над балконной дверью и клапане КИВ-125 в наружной стене
- Замену уплотнителя балконной двери по внешнему контуру производить строго напротив места установки клапана.



07/16 - 9 - 02			
Многоквартирный жилой дом со встроенными помещениями и многостаночным гаражом, расположенный по адресу: г. Санкт-Петербург, Командантский проспект, участок 1 (юго-западнее пересечения с рекой Камонкой), кадастровый № земельного участка 78:34:0004281:1939.			
Изм.	Кол.чл.	Лист	№ док.
1	-	Зам 165-18	08.18
Гл. спец.	Гурьева	Шепель	03.18
Вед. инженер	Гурьева	Шепель	03.18
Н. контр.	Гурьева	Шепель	03.18
Жилой комплекс		Стадия	Лист
Секция 7. План 3 этажа		P	32
ООО «Простор-Л» Санкт-Петербург			

Инв. подл. Подп. и дата. Взам. инв.д.